

GUNA MEDICAL DEVICES

ZDRAVOTNICKÝ PROSTŘEDEK
(INJEKCE)

Přípravky GUNA MEDICAL DEVICES

(zdravotnický prostředek - injekce) **reprezentují novou a vysoce inovativní terapii bolesti pomocí fyziologické regulační medicíny.**

Obsahují:

- kolagen, který působí proti ochablosti pojivové tkáně
- látky rostlinného původu, která napomáhají transportu kolagenu do cílové tkáně

Účinkují komplexně na bolesti pohybového aparátu.



MD-SMALL JOINTS (malé klouby)

pro

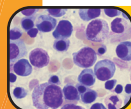
zlepšení pohyblivosti malých kloubů rukou a nohou, zmírnění bolesti způsobené pohybem kloubů



MD-THORACIC (oblast hrudníku)

pro

zlepšení pohyblivosti páteře v hrudní oblasti, zmírnění bolesti způsobené pohybem nebo posturálními vadami



MD-MATRIX (extracelulární matrix)

pro

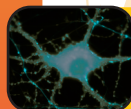
posílení tkáňové matrix (základ pojivové tkáně) obzvláště bohaté na kolagen, vytvoření ochranné bariéry proti působení volných radikálů



MD-MUSCLE (svaly)

pro

usnadnění svalového uvolnění a funkčnosti, podporu svalových systémů při posturálních vadách, zlepšení pohyblivosti kloubů, zmírnění lokalizované bolesti nebo bolesti způsobené pohybem nebo posturálními vadami



MD-NEURAL (nervy)

pro

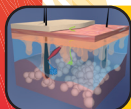
posílení kolagenových systémů perineuria, zmírnění lokalizované bolesti neurálního původu



MD-POLY (klouby)

pro

zlepšení kloubní pohyblivosti, zmírnění bolesti způsobené pohybem kloubů nebo posturálními vadami



MD-TISSUE (měkké tkáně)

pro

vytvoření ochranné bariéry proti volným radikálům, zpomalení fyziologického stárnutí pojivové tkáně

GUNA MEDICAL DEVICES

ZDRAVOTNICKÝ PROSTŘEDEK (INJEKCE)

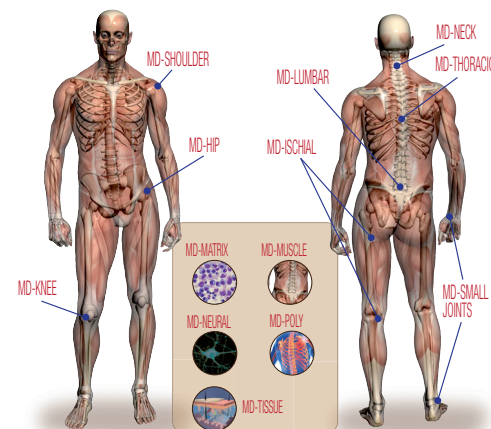
Kompletní řada certifikovaných zdravotnických prostředků pro terapii bolesti způsobené onemocněním pohybového a podpůrného aparátu.

- ✓ zmírnění bolesti a zlepšení pohyblivosti svalů, kloubů a páteře
- ✓ bez lékových interakcí
- ✓ nežádoucí účinky nebyly pozorovány

MD-Neck
MD-Neural
MD-Thoracic
MD-Lumbar
MD-Ischial

MD-Shoulder
MD-Small Joints
MD-Hip
MD-Poly
MD-Muscle

MD-Matrix
MD-Knee
MD-Tissue



CE 0373

Účinnost a bezpečnost přípravků byla potvrzena řadou klinických studií v rámci registrace.

GUNA MEDICAL DEVICES

ZDRAVOTNICKÝ PROSTŘEDEK
(INJEKCE)



Balení:
10 nebo 50 ampulí



MD-HIP (kyčel)

pro

zlepšení hybnosti kyčelních kloubů, zmírnění bolesti v klidu nebo bolesti vyvolané pohybem kloubů nebo posturálními vadami



MD-ISCHIAL (sedací část)

pro

zlepšení hybnosti dolních končetin, zmírnění bolesti dolních končetin a obnovení hybnosti po delším období nečinnosti



MD-KNEE (koleno)

pro

zlepšení hybnosti kolena, zmírnění bolesti kolena při pohybu



MD-LUMBAR (lumbální oblast)

pro

zlepšení lumbální hybnosti, snížení lokalizované bolesti, bolesti v klidu nebo bolesti způsobené pohybem a posturálními vadami



MD-NECK (cervikální oblast)

pro

zlepšení hybnosti cervikální oblasti páteře, snížení lokalizované bolesti, bolesti v klidu nebo bolesti způsobené pohybem nebo posturálními vadami, zmírnění bolesti krční páteře během pohybu



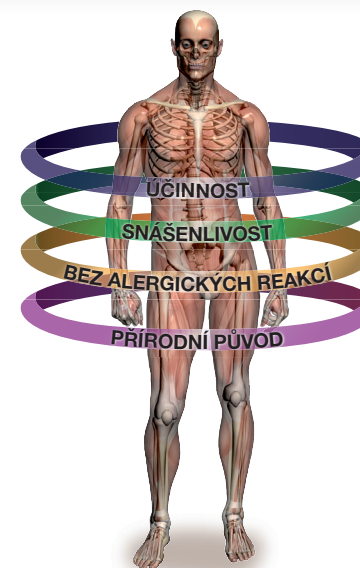
MD-SHOULDER (rameno)

pro

zlepšení hybnosti ramenních kloubů a horní končetiny, zmírnění bolesti způsobené pohybem ramene

GUNA MEDICAL DEVICES

ZDRAVOTNICKÝ PROSTŘEDEK
(INJEKCE)



Indikace:

GUNA MEDICAL DEVICES pomáhají zmírnit bolest a zlepšit pohyblivost zpomalením fyziologické degenerace kloubů a přidružených tkání, a to vždy v té oblasti, pro kterou jsou určeny. Zároveň zmírňují poškození způsobená stárnutím, nesprávným držení těla, průvodními chronickými onemocněními, poraněními a úrazy.

Terapeutický protokol:

Standardním protokolem je použití 1-2 ampulí 1-3krát týdně po dobu prvních dvou týdnů, podle závažnosti a klinického stavu; následně jedno ošetření týdně až do úlevy od bolesti.

Forma aplikace: injekční forma; 1 ampule = 2 ml

Statut: certifikovaný zdravotnický prostředek (medical device)



Informační servis: inPHARM, s.r.o.
tel.: 241 432 133, inpharm@inpharm.cz
www.inpharm.cz